

Uso de información estadística para el control y mitigación del impacto del COVID-19: Caso colombiano

Webinar: Usar el IPM como herramienta para elaborar respuestas gubernamentales a la pandemia del Covid-19

Mayo 28 de 2020



**El futuro
es de todos**

**Gobierno
de Colombia**

Contenido

- Censo Nacional de Población y Vivienda 2018
- Registros administrativos
- Encuestas a hogares

Aprovechamiento de información disponible

Nueva información construida en el marco del COVID-19

- Índice de vulnerabilidad
- Visores de mapas

- Ingreso solidario
- Devolución de IVA
- Ayudas en dinero y especie de alcaldías y gobernaciones

Uso de la información en el diseño e implementación de políticas públicas

DANE
INFORMACIÓN PARA TODOS



El futuro
es de todos

Gobierno
de Colombia

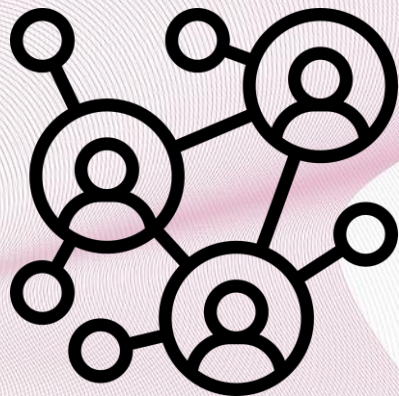
Aprovechamiento de información disponible



El futuro
es de todos

Gobierno
de Colombia

Ecosistema de datos para Colombia



Conjunto de actores (productores y usuarios) que interactúan en torno a los datos, en un contexto institucional y de política.

- **Producción:** Sistema Estadístico Nacional y Subnacional conformado por entidades que producen operaciones estadísticas, registros administrativos y fuentes alternativas (privados que prestan servicios públicos).
- **Usuarios:** hacedores de política pública, academia, empresas, ciudadanía en general.
- **El ecosistema de datos permite reconocer** nuevas fuentes de datos y actores, y genera capacidades necesarias en los niveles: Sistema Estadístico, organización e individuo.

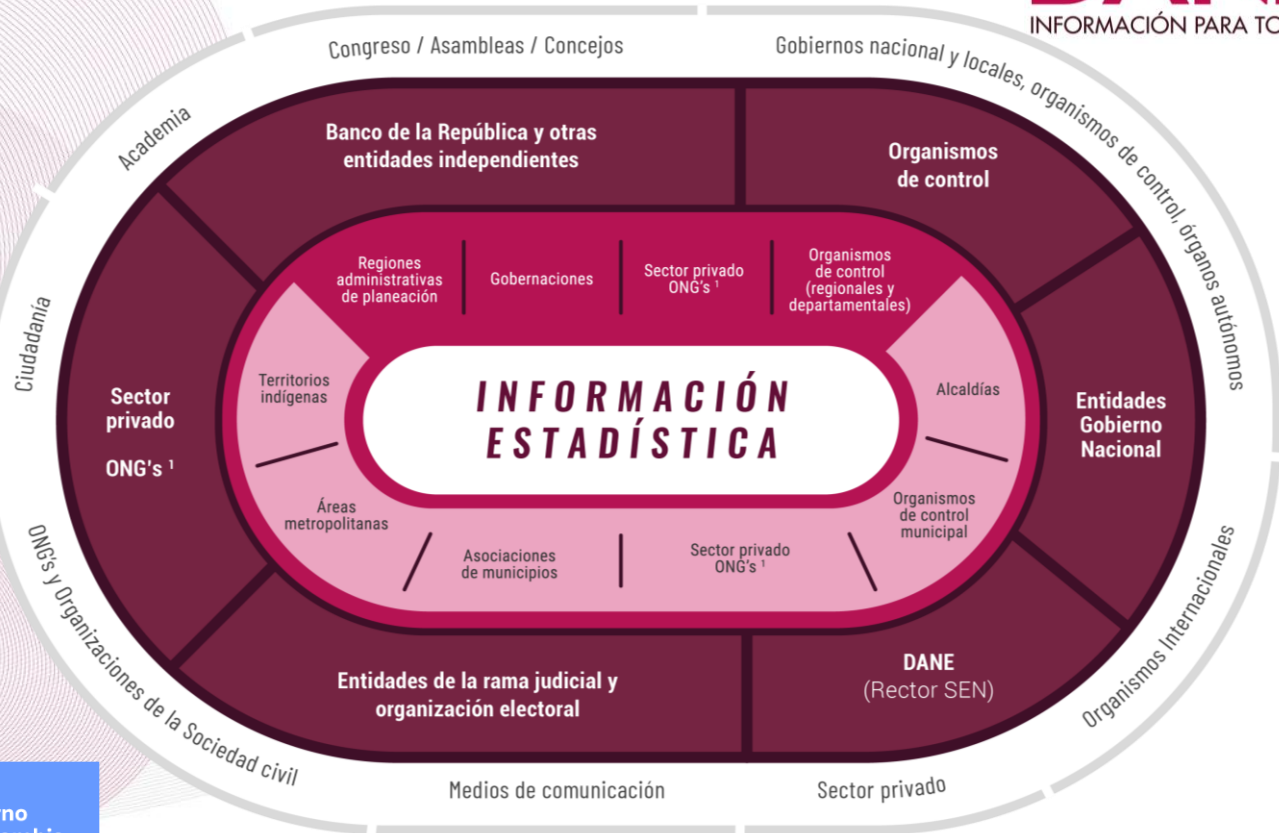


El futuro
es de todos

Gobierno
de Colombia

Ecosistema de datos

- Sistema Estadístico Nacional – SEN
- Subsistema Departamental
- Subsistema Municipal
- Usuarios de información estadística



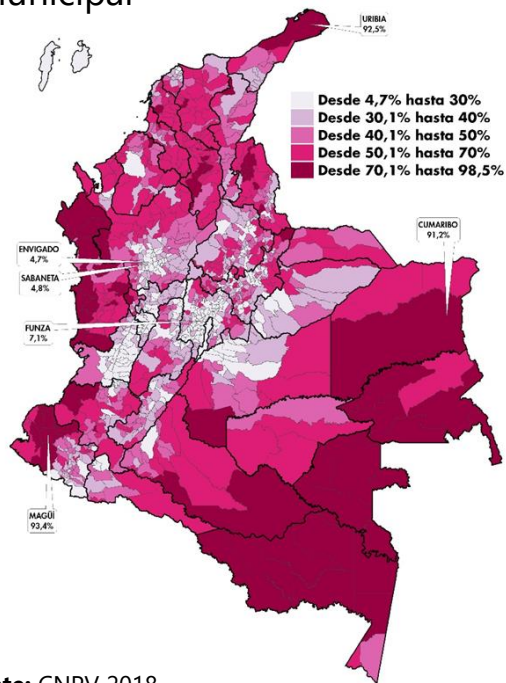
El futuro es de todos

Gobierno de Colombia

¹ Artículo 155 de la Ley 1955 de 2019. Desde la oferta, además de las entidades del orden nacional y subnacional que producen información estadística; están las personas jurídicas, públicas o privadas, que prestan servicios públicos y las personas jurídicas que posean, produzcan o administren registros administrativos en el desarrollo de su objeto social, que sean insumos necesarios para la producción de estadísticas oficiales.

Aprovechamiento de información disponible (I) Censo Nacional de Población y Vivienda 2018

Previo a la declaración del Estado de Emergencia se encontraba publicado el IPM de fuente censal a nivel municipal



Con el fin de producir información relevante para la toma de decisiones de política pública, el DANE llevó el IPM de fuente censal a su mayor nivel de desagregación: manzana

IPM censal a nivel de manzana. Montería, Córdoba.



<http://geoportal.dane.gov.co/visipm/>

Aprovechamiento de información disponible (II)

Registros administrativos y encuestas a hogares

Previo a la declaración del Estado de el CNPV 2018 tenía información de:

- BDUA – Base de Datos Única de Afiliados al sistema de salud colombiano
- PILA – Planilla Integrada de Liquidación de Aportes de seguridad social



Dado el Art. 3 del Decreto 458 que permite el traslado de la Reserva Estadística



Integración del CNPV 2018 con:

- Registros administrativos disponibles (BDUA, PILA y programas DPS)
- Encuestas a Hogares

De esta manera se construyó la base maestra con:

- Información de ubicación
- Información sociodemográfica
- IPM de fuente censal
- Indicadores de mercado laboral y pobreza monetaria de las encuestas a hogares

A partir del Decreto 458, se entregó la base maestra, por medio de un protocolo, a entidades de Gobierno que la solicitan en el marco de la atención a la emergencia

Aprovechamiento de información disponible (III)

Registros administrativos

Previo a la declaración del Estado de Emergencia, el SISBÉN (sistema de identificación de potenciales beneficiarios de programas sociales en Colombia) se encontraba en recolección de su cuarta versión.

La entidad encargada de realizar este proceso y administrar la información es el Departamento Nacional de Planeación (DNP).

Se debe resaltar que esta identificación se realiza en población de estratos 1, 2 y 3. Por tanto, corresponde a un subconjunto de la población.



Integración del SISBÉN y creación del SISBÉN Máster con:

- SISBÉN 3 y SISBÉN 4 manteniendo la información más actualizada de cada beneficiario
- Integración de registros administrativos de entidades que administran programas sociales
- Integración de información del CNPV 2018

Esta información fue entregada por el DNP a las alcaldías y gobernaciones del país y otras entidades del Gobierno para realizar procesos de focalización de población considerada pobre y vulnerable

Nueva información construida en el marco del COVID-19




El futuro
es de todos

Gobierno
de Colombia

Nueva información construida en el marco del COVID-19 (I)

Índice de vulnerabilidad

Con el fin de generar información de calidad para la toma de decisiones de política pública para el control y mitigación del COVID-19, desde la perspectiva de salud y cuidado, el DANE en conjunto con el DNP y la unidad de analítica del IETS (Instituto de Evaluación Tecnológica en Salud) elaboraron la metodología del índice de vulnerabilidad.



Índice de
vulnerabilidad

Componentes

- Patologías identificadas como factores de riesgo que pueden generar complicaciones en personas con COVID-19 (hipertensión, diabetes, cardiopatía isquémica, enfermedades pulmonares crónicas y cáncer)
- Características de los hogares y personas por manzana:
 - Individuos mayores de 60 años
 - Hogares en hacinamiento en cuartos y dormitorios
 - Hogares con riesgo intergeneracional alto y medio
 - Personas mayores de 60 años en hogares unipersonales

Definiciones generales

Que es Vulnerabilidad?

Susceptibilidad o fragilidad física, económica, social, ambiental o institucional que tiene una comunidad de ser afectada o de sufrir efectos adversos en caso de que un evento físico peligroso se presente. (UNGRD & IEMP, 2016)*

Que es la vulnerabilidad frente al COVID 19?

Corresponden a las condiciones de edad y comorbilidad que representan una mayor fragilidad en pacientes que adquieren COVID 19.

Definiciones generales

Quiénes tienen mayor vulnerabilidad frente al Covid 19?

Población que, por sus características demográficas y su condición de salud, puede llegar a tener más complicaciones en caso de contagiarse del COVID-19.

Población mayor a 60 años

Población con comorbilidades



Hipertensión



Cardiopatía Isquémica



Afecciones pulmonares



Diabetes



Cáncer

Población en las siguientes condiciones de cohabitación:

Población
Hacinamiento

Adultos mayores
en hogares
unipersonales

Adultos mayores
cohabitando con
jóvenes (20-29)

Nueva información construida en el marco del COVID-19 (II)

Índice de vulnerabilidad

Con la información mencionada, se determinaron cinco niveles de vulnerabilidad post-contagio al COVID-19:

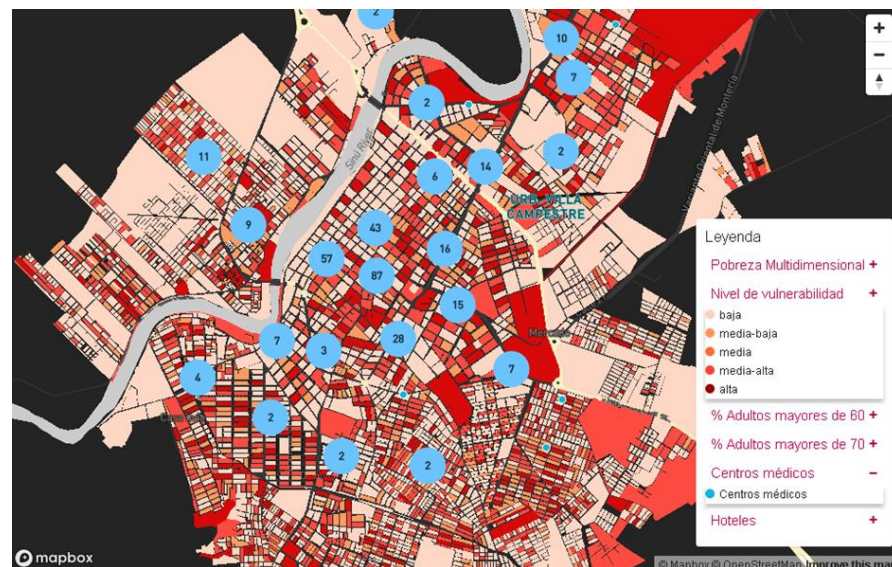
- Baja
- Media-baja
- Media
- Media-alta
- Alta

Y se produjo un visor con la información a nivel de manzana, complementada con:

- IPM censal
- Entidades prestadoras de salud



Índice de vulnerabilidad y entidades prestadoras de salud. Montería, Córdoba.



<http://geoportal.dane.gov.co/visipm/>

Uso de la información en el diseño e implementación de políticas públicas



El futuro
es de todos

Gobierno
de Colombia

Uso de información en el diseño e implementación de políticas públicas (I)

Políticas del Gobierno Nacional

Políticas del Gobierno Nacional implementadas para el control y mitigación del COVID-19 en población en situación de pobreza y vulnerabilidad

Ingreso solidario

- Transferencia Monetaria No Condicionada - TMNC
- Población objetivo: población en pobreza y condición de vulnerabilidad económica que no cuenta con ayudas monetarias de los programas del orden nacional
- Focalizado utilizando SISBÉN máster
- Beneficiará a 3 millones de familias

Ampliación en programas sociales

- Giro adicional a beneficiarios del programa "Familias en Acción"
- Ampliación de cobertura a familias en estado elegible inscrita y suspendida
- Focalización usando el registro administrativo del DPS
- Beneficiará a 2.6 millones de familias

Devolución de IVA

- Compensación económica para hogares en situación de pobreza que busca proteger y mejorar su capacidad de consumo
- Focalizado priorizando familias beneficiarias de Familias en Acción y familias priorizadas del programa Colombia Mayor
- Beneficiará 1 millón de familias

Uso de información en el diseño e implementación de políticas públicas (II)

Políticas alcaldías y gobernaciones

Las entidades de gobiernos territoriales también han implementado políticas para el control y mitigación del COVID-19 alrededor del país

Para el diseño e implementación de políticas públicas regionales, las alcaldías y gobernaciones han utilizado una combinación entre:

- Base de datos maestra construida por el DANE (entregada a 15 entidades – 8 más en trámite)
- SISBÉN Máster entregado a todos los municipios
- Información pública en los visores de mapas del DANE



Programas de ayudas de alcaldías y gobernaciones

- Transferencias monetarias
- Ayudas en especie (alimentos y artículos de primera necesidad)

Otros usos de la información

- Índice de vulnerabilidad: programas de promoción y prevención así como para las estrategias de confinamiento y reapertura sectorizada en Bogotá D.C.

DANE

INFORMACIÓN PARA TODOS

[Comunicado de prensa](#) [Tutorial](#)

Grupos por niveles de vulnerabilidad de fuente censal - información a nivel manzana

Departamento

ATLÁNTICO

Municipio

BARRANQUILLA

Capas disponibles

Indice de pobreza multidimensional

Activar

Transparencia

Altura

Grupos por nivel de vulnerabilidad

Activar

Transparencia

Altura

% Adultos mayores de 60 años

% Adultos mayores de 70 años

Centros médicos

